

## Rail monophasé renforcé pour spots LED

### PARAMÈTRES TECHNIQUES

RÉFÉRENCE : CFM2M  
 Matériaux de construction: Aluminium  
 Certificats: CE - ROHS  
 Dimensions (mm): 2000\*40\*20MM  
 Garantie Ans: 3



## Rail 2 mètres Renforcée pour Spot LED

Comme cette rail est un circuit, cela signifie que lorsque la lumière est allumée, tous les projecteurs sont allumés directement sans possibilité de les régler. Ce produit est associé à nos spots LED Monophasé.



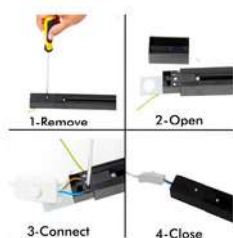
### Référence

CFM2M

### Dimensions (mm)

2000\*40\*20mm

### Photographies et dimensions



GARANTIE  
**3**

Télécharger ou envoyer la fiche technique

